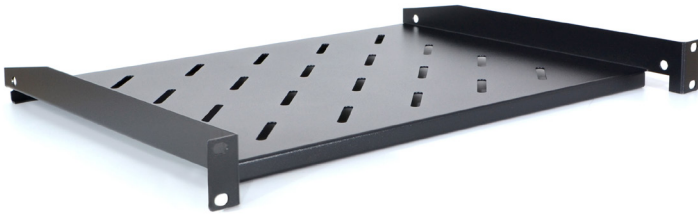


RL-PD600S

RACKTEL

Półka doczołowa do szafy rack



Obciążenie statyczne: 20kg

Mocowanie: czteropunktowe doczołowe

W zestawie: śruby montażowe

RL-PD600S

wymiary zewnętrzne	485 x 87 x 350 [+/- 2mm]
rozmiar	1U
masa	2kg [+/-]
obciążalność	20kg

Półka Racktel jest przeznaczona do szaf stojących o głębokości do 600mm Rack 19". Została wykonana z wysokiej jakości blachy stalowej w kolorze czarnym. Dzięki temu, że półka jest perforowana, ułatwia przepływ powietrza w urządzeniu zapobiegając jego przegrzaniu, zmniejsza to ryzyko usterki znajdującego się na półce urządzenia. Montaż półki odbywa się za pomocą śrub.



www.racktel.pl

[otwórz](#)