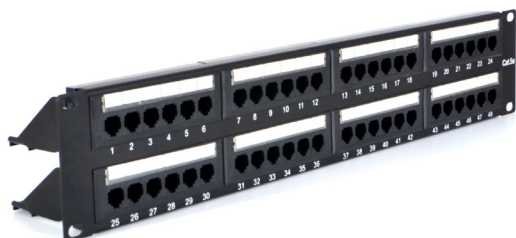


RL-PP4885E

RACKTEL

Patchpanel 48 portowy kat. 5e



48 porty

Kategoria 5e

Mocowanie: czteropunktowe boczne do profili RACK

Akcesoria montażowe w zestawie

RL-PP4885E

wymiary montażowe	2U x 19"
masa	ok. 2kg
porty	48 porty kat. 5e

Patchpanel w szafach rack służy do organizacji i zarządzania kablami sieciowymi w centrum danych lub w infrastrukturze telekomunikacyjnej. Jest to panel z szeregiem portów, do których podłączane są kable sieciowe, co umożliwia łatwe i uporządkowane połączenie różnych urządzeń sieciowych, takich jak serwery, przełączniki i routery. Dzięki patchpanelowi można szybko zmieniać i zarządzać połączeniami bez konieczności bezpośredniego podłączania i odłączania kabli do urządzeń, co pomaga w utrzymaniu porządku i minimalizowaniu ryzyka uszkodzeń kabli.



www.racktel.pl

[otwórz](#)